

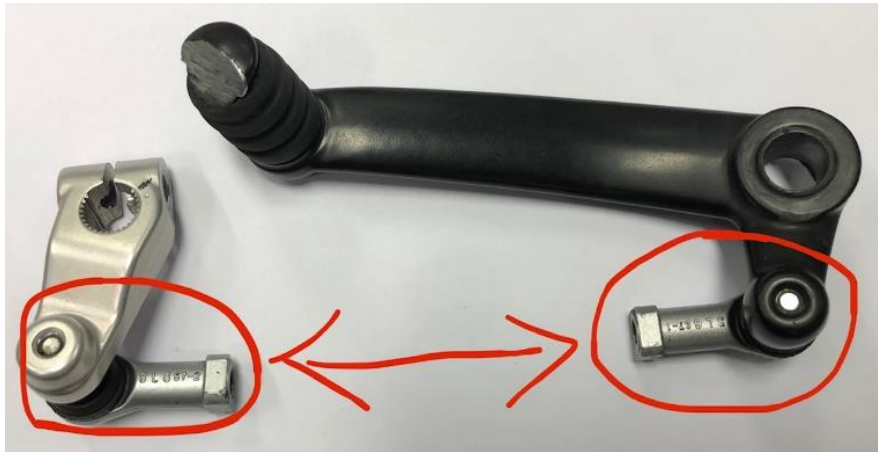


CLASSICBIKE

— RAISCH —

Montageanleitung
Quick Shifter
Thruxton 1200 / R

1. Schalthebel komplett mit Schaltstange und Schaltklemme demontieren
2. Schaltstange entfernen (Achtung eine Seite ist ein Linksgewinde)
3. Gelenk vom Schalthebel und Schaltklemme vertauschen



4. Original Muttern der Schaltstange auf den Quickshifter schrauben
5. Quickshifter in die Gelenke einschrauben (fast auf Anschlag, wie im Bild). Das Kabel muss dabei nach hinten zeigen. Muttern noch nicht anziehen.
6. Kabel vom Quickshifter mit einem dünnen Kabelbinder wie im Bild befestigen



7. NUR bei verbauten Remus Schalldämpfern, die original Außen 6-Kant Schraube am Krümmer links gegen die mitgelieferte Linsenkopfschraube tauschen

8. Gesamte Einheit an das Motorrad anbringen. Die Schaltklemme muss etwas versetzt auf die Schaltwelle geschoben werden (2 Zähne im Uhrzeigersinn von der Ursprungsposition, roter Punkt = original Markierung). Die Position kann auch zum Foto variieren, je nach dem welche Schalthebelposition man wünscht. Über die Gewinde vom Quickshifter kann man die Position noch fein einstellen. Dazu muss die Gesamte Baugruppe wieder demontiert werden.
9. Wenn eine gute Schalthebelposition gefunden wurde, alle Schrauben und Muttern anziehen
10. Prüfen, dass der Quickshifter beim Hochschalten nicht an den Motordeckel stößt. Falls ja, ist die Position der Schaltklemme auf der Schaltwelle nicht korrekt.



11. Verkleidungs Seitendeckel abnehmen (er ist nur gesteckt, man kann ihn mit leichtem Kraftaufwand abziehen)
12. Das Kabel vom Quickshifter nach oben hinter den Bereich des Seitendeckels führen. Kabel mit einem Kabelbinder befestigen (gelber Kreis im Bild)



13. Steckverbindung vom Fahrzeug **hinter** der Kunststoffabdeckung lokalisieren (roter Kreis). Der Stecker ist etwas schwierig auszuhaken. Er muss nach unten aus seiner Halterung rausgeschoben werden. Dazu von oben mit einem Schraubendreher die Haltenase entriegeln und gleichzeitig nach unten schieben
14. Blindstopfen aus dem Stecker entfernen
15. Den Stecker vom Quickshifter einstecken und die Kabel samt Steckverbindung mit einem Kabelbinder zusammen an umliegende Bauteile befestigen (grüner Kreis)

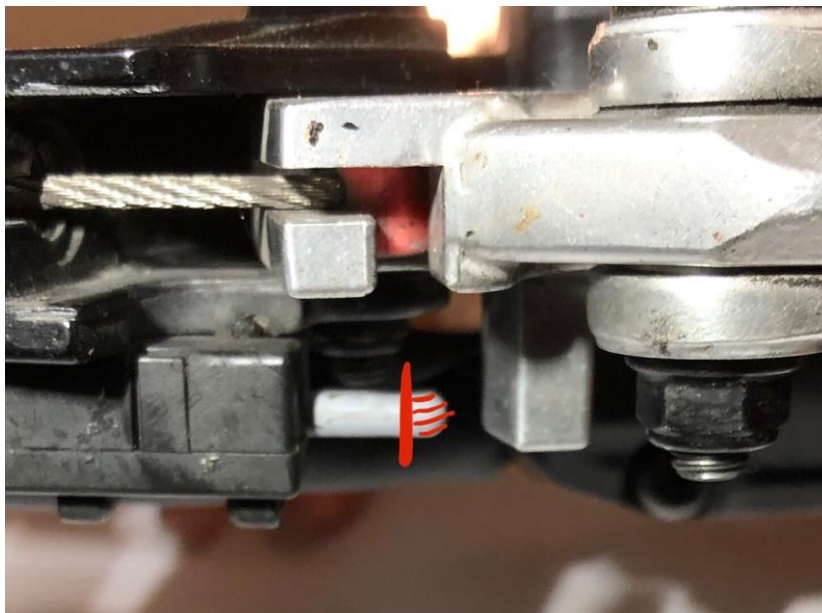
Hinweis

Der Schaltautomat funktioniert natürlich **NUR** bei **NICHT** gezogener Kupplung! Am besten funktioniert er beim schnellen Beschleunigen bei Drehzahlen über 3500 U/min.

Beim leichten Beschleunigen gerade beim Gangwechsel 1-2 und 2-3 kann der Schaltvorgang etwas ruppiger sein.

Wenn beim normalen Schalten mit Kupplung trotzdem ab und an Aussetzer zu spüren sind, empfehlen wir folgendes:

1. Mehr Spiel am Kupplungshebel einstellen (Kupplungszug lockerer einstellen)
2. Den Pin vom Kupplungsschalter ca. 3mm kürzen (Seitenschneider)



Viel Spaß mit dem Produkt und
Gute Fahrt wünscht



CLASSICBIKE

— RAISCH —



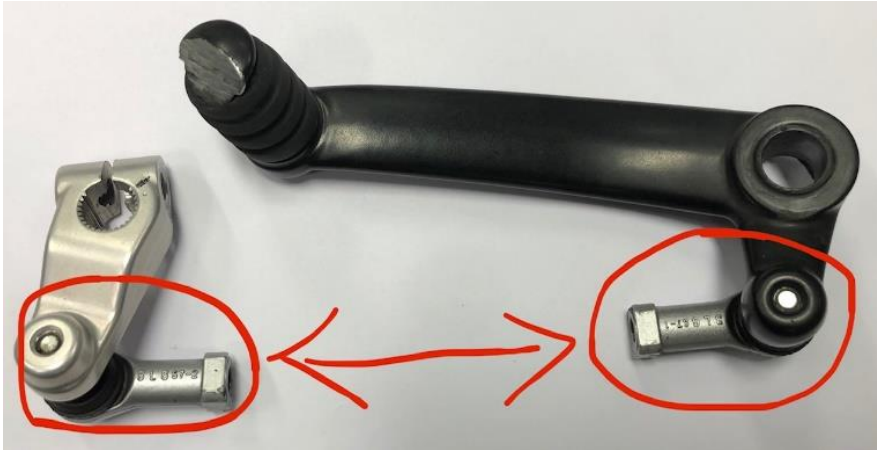
CLASSICBIKE

— RAISCH —

Mounting instruction

Quick Shifter
Thruxton 1200 / R

1. Dismantle shift lever complete with shift rod and shift clamp
2. Remove switch rod (attention one side is a left-hand thread)
3. Swap the joint of the shift lever and shift clamp



4. Screw the original nuts of the shift rod onto the quickshifter
5. Screw the quickshifter into the joints (almost to the stop, as in the picture). The cable must point to the rear. Do not tighten the nuts yet.
6. Fasten the cable from the quickshifter with a thin cable tie as shown in the picture



7. ONLY with installed Remus mufflers, the original outside hexagon screw on the manifold left replace the supplied pan head screw

8. Attach the entire unit to the motorcycle. The shift clamp must be pushed slightly offset on the shift shaft (2 teeth clockwise from the original position, red dot = original marking). The position can also vary to the photo, depending on which shift lever position you want. Using the threads from the quickshifter, you can still fine tune the position. To do this, the entire assembly must be disassembled again
9. When a good shift lever position is found, tighten all bolts and nuts
10. Check that the quickshifter does not hit the engine cover when shifting up. If so, the position of the shift terminal on the shift shaft is incorrect



11. Remove the side cover of the fairing (it is only plugged in, you can pull it off with a little force).
12. Guide the cable from the quickshifter upwards behind the area of the side cover. Fasten the cable with a cable tie (yellow circle in the picture)



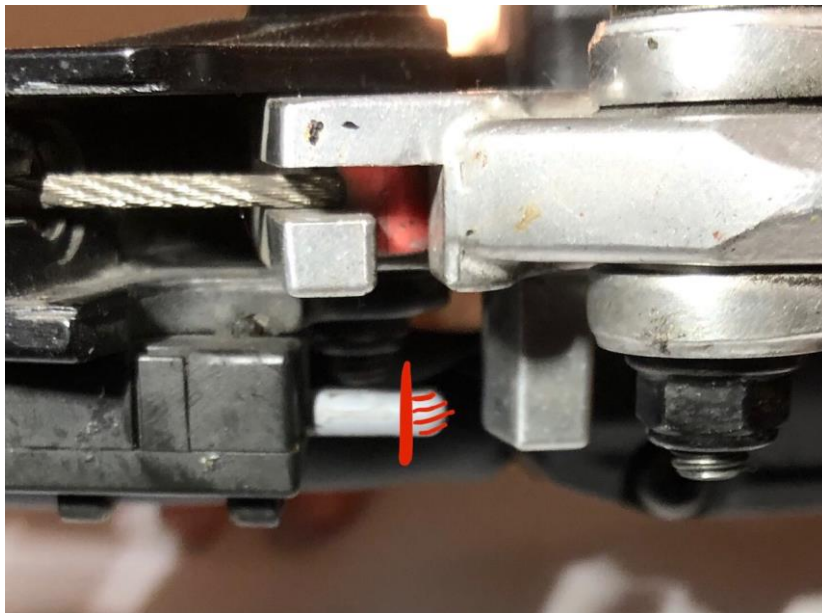
13. Locate connector from vehicle behind plastic cover (red circle). The connector is somewhat difficult to unhook. It must be pushed downwards out of its holder. To do this, unlock the retaining lug from above with a screwdriver and push it down at the same time
14. Remove the dummy plug from the connector
15. Plug in the connector of the quickshifter and fix the cables together with the connector to the surrounding components with a cable tie (green circle).

Note

Of course, the automatic gearshift ONLY works when the clutch is NOT pulled! It works best during rapid acceleration at speeds above 3500 rpm. During light acceleration, especially when changing gears 1-2 and 2-3, the shifting process can be a bit rougher.

If you still feel dropouts from time to time during normal shifting with the clutch, we recommend the following:

1. Adjust more play on the clutch lever (adjust clutch cable more loosely)
2. Shorten the pin of the clutch switch approx. 3mm (side cutter)



Have fun with the product and good
trip wishes



CLASSICBIKE
— RAISCH —